

Encuestas de satisfacción  
ESTUDIANTES  
2022-23

**MÁSTER EN INVESTIGACIÓN DE  
DIRECCIÓN DE EMPRESAS  
MARKETING Y CONTABILIDAD**



Facultad de Ciencias  
Económicas y Empresariales



UNIVERSIDAD  
COMPLUTENSE  
MADRID



OFICINA para la CALIDAD  
Vicerrectorado de Calidad  
UNIVERSIDAD COMPLUTENSE DE MADRID

CURSO: 2022-23

TITULACIÓN: MÁSTER EN INVESTIGACIÓN EN DIRECCIÓN DE EMPRESAS, MARKETING Y CONTABILIDAD

CENTRO: FACULTAD DE CIENCIAS ECONÓMICAS Y EMPRESARIALES

Población N

19

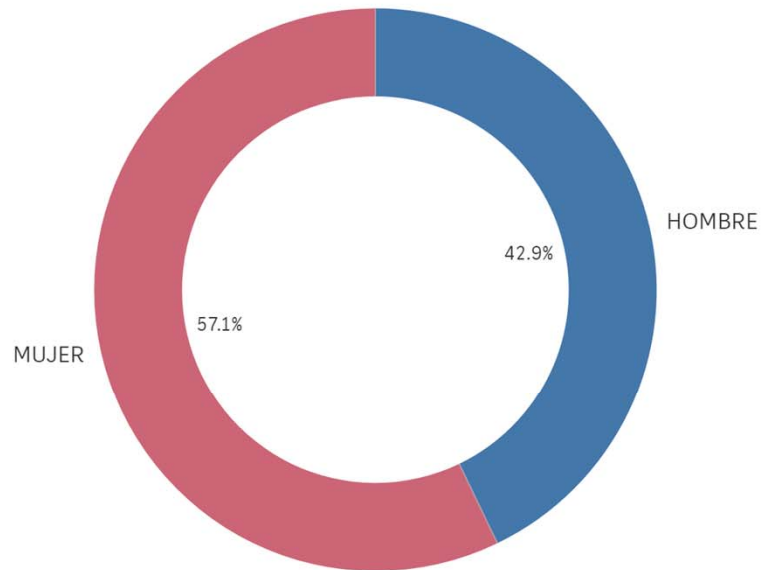
%\_Participacion

36,8%

Participación n

7

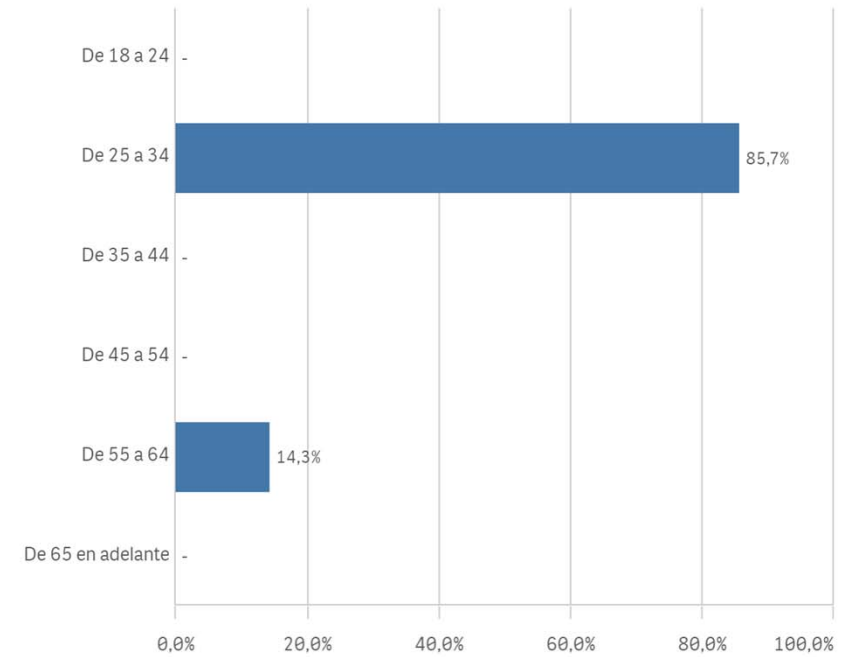
### Genero



■ HOMBRE ■ MUJER

### Edad (años)

(%) Porcentaje por franjas



Edad media (años)

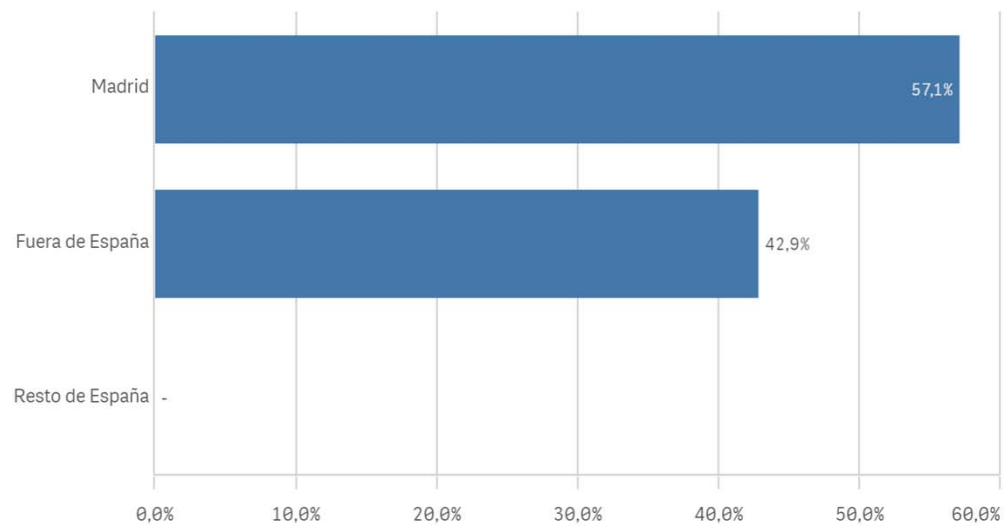
32,7

Des. Típica

13,9

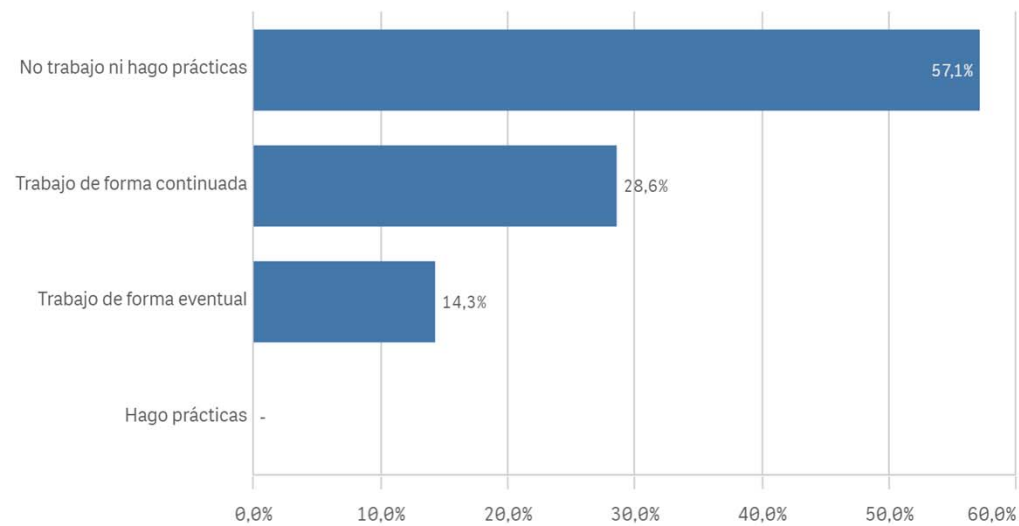
### Lugar de residencia

(%) Porcentaje por franjas

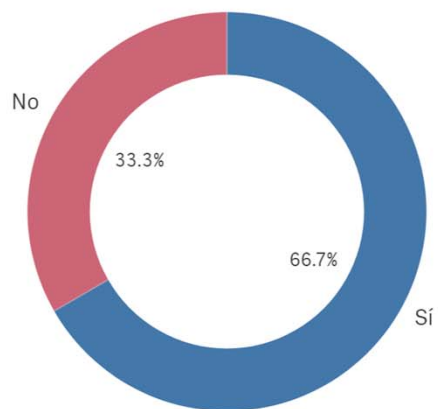


### Situación laboral

(%) Porcentaje por franjas

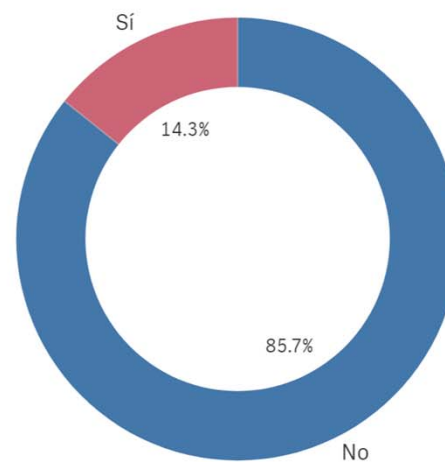


### Puesto de trabajo relacionado con los estudios



TrabajoEstudio ■ Sí ■ No

### Alumnos inscritos en la OPE

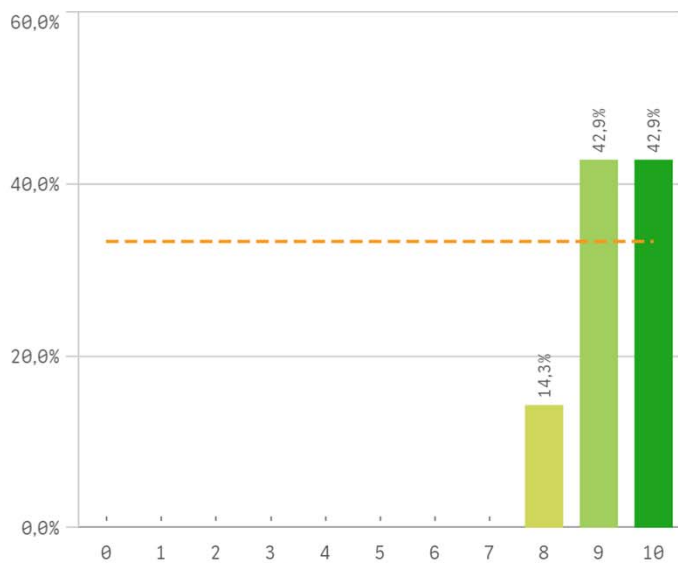


OficinaEmpleo

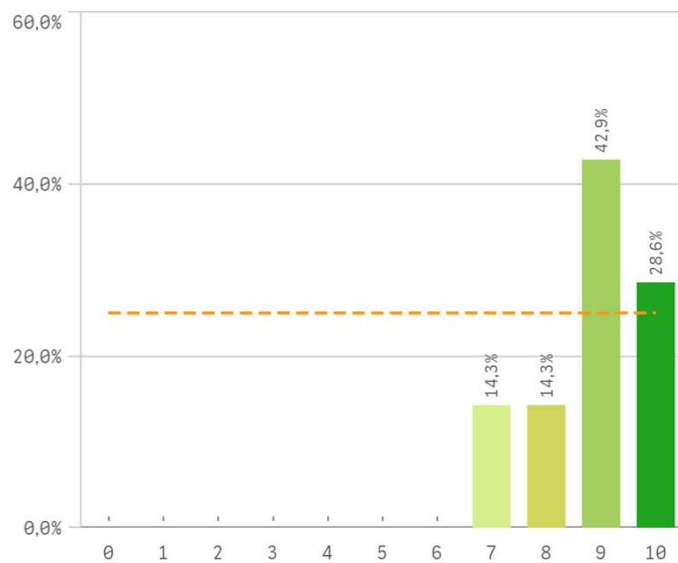
■ No

■ Sí

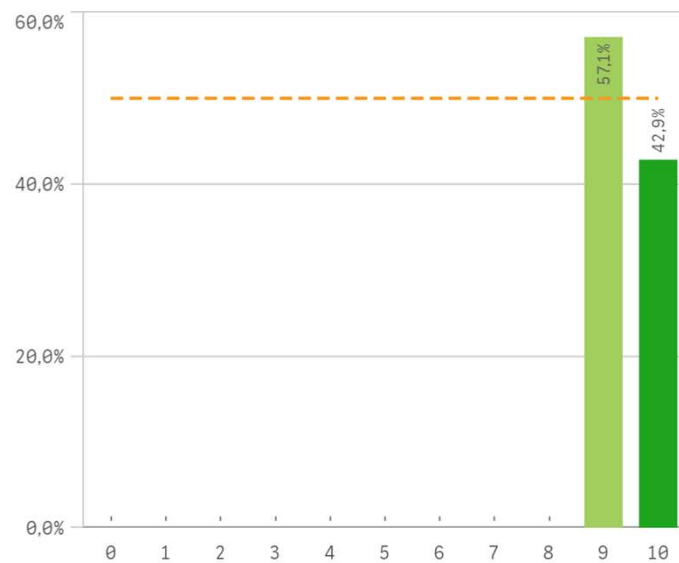
**Objetivos claros**



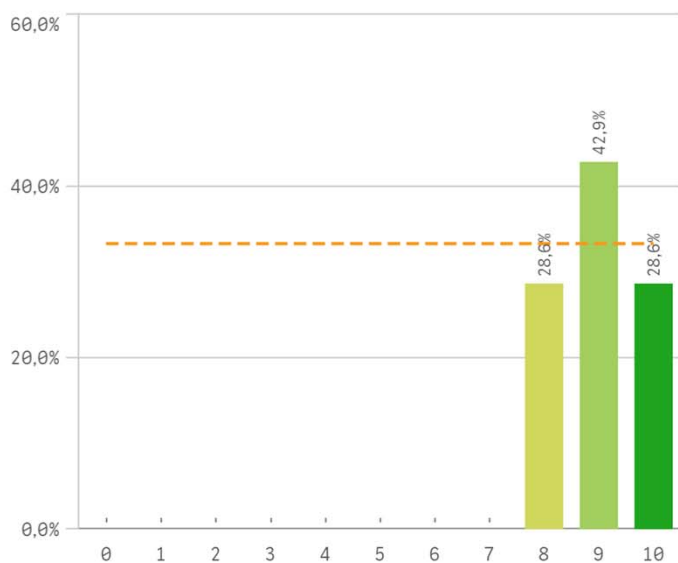
**Plan de estudios adecuado**



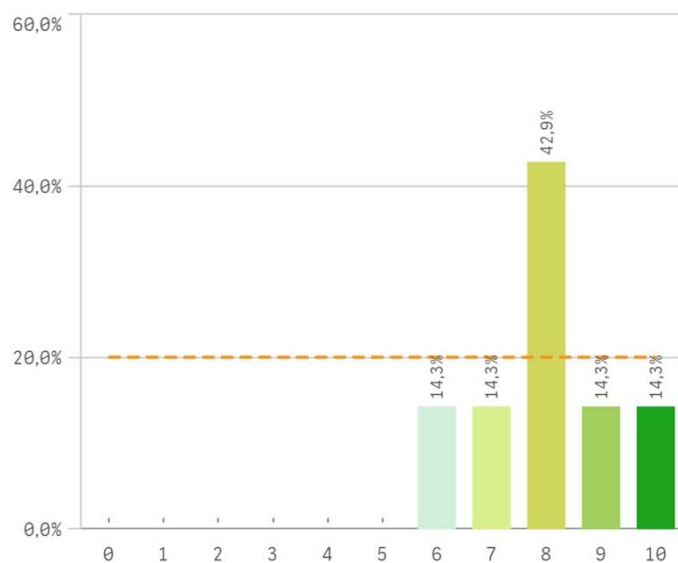
**Nivel de dificultad apropiado**



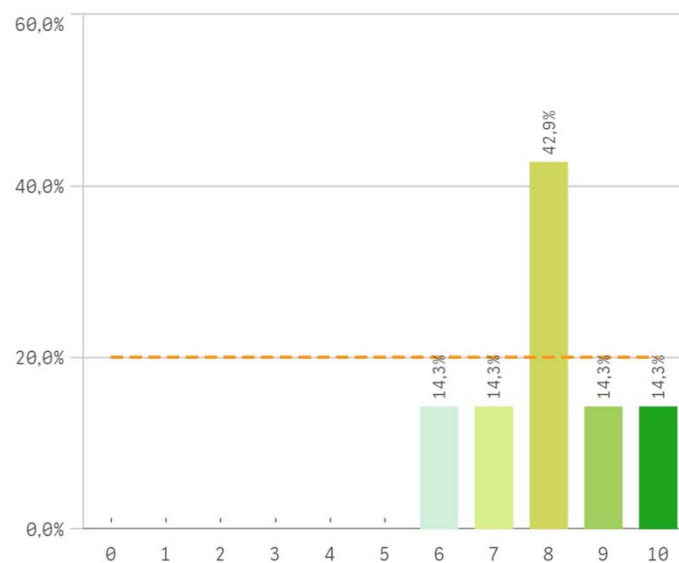
**Número de alumnos por aula**



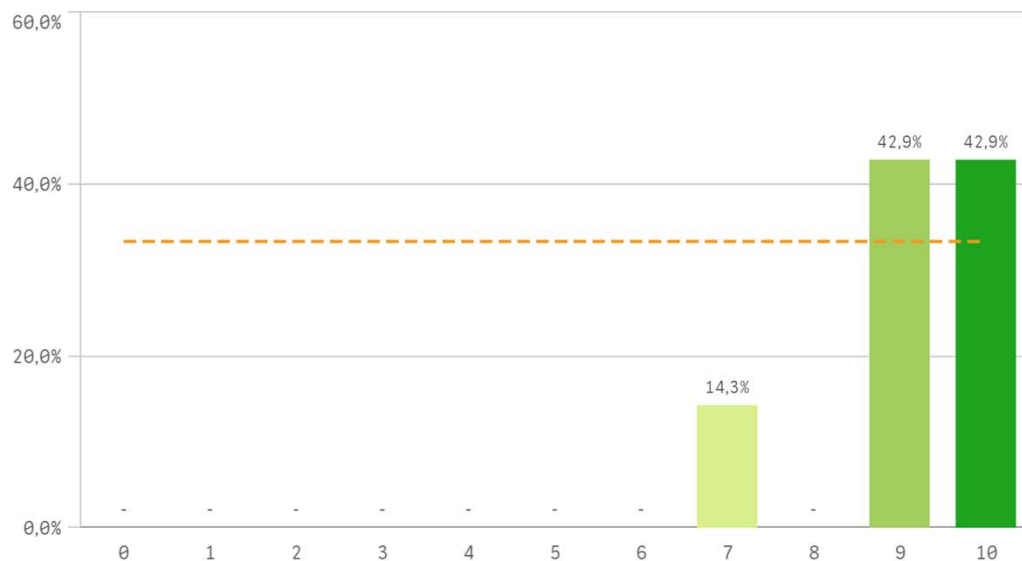
**Integración de teoría/práctica**



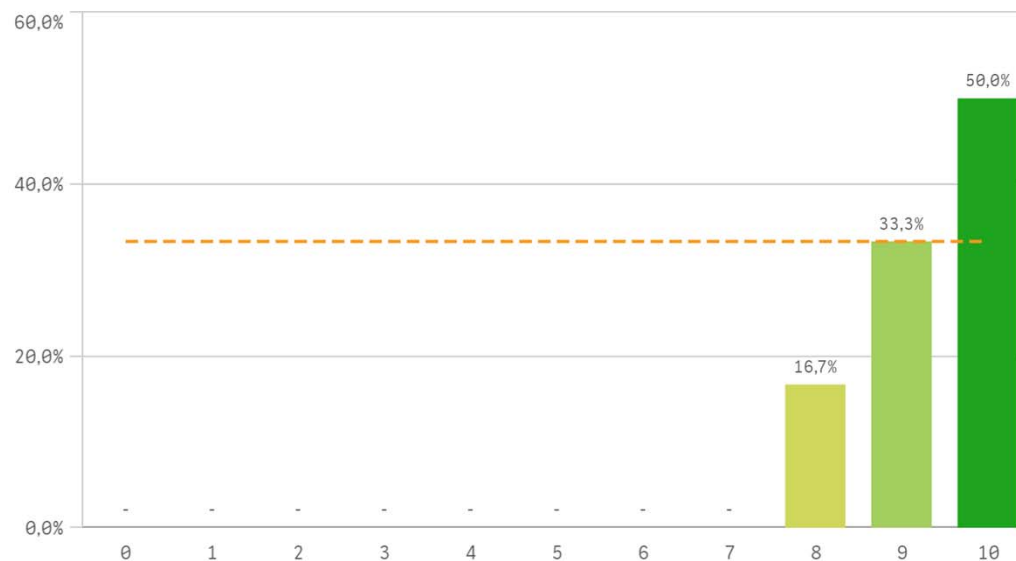
**Calificaciones en tiempo adecuado**



### Relación calidad/precio

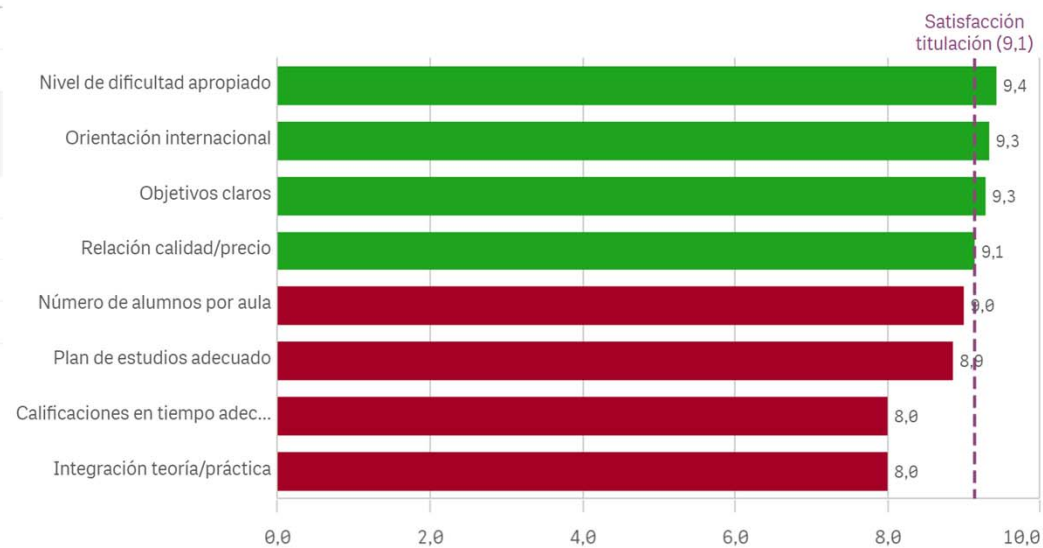


### Orientación internacional

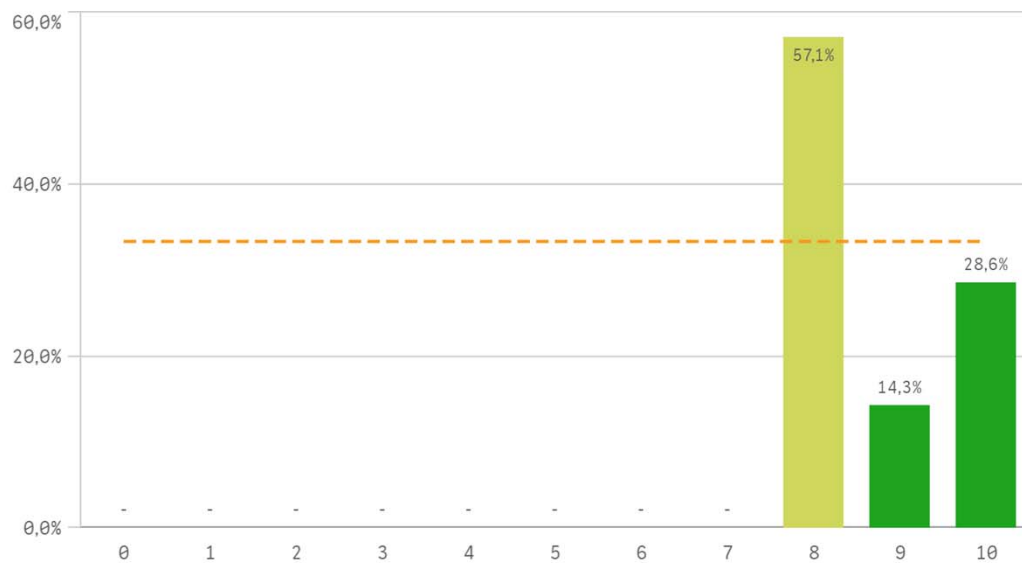


Desarrollo académico	Q	Media	Desv. típica	Mediana	Moda
Nivel de dificultad apropiado		9,4	0,5	9,0	9
Orientación internacional		9,3	0,8	9,5	10
Objetivos claros		9,3	0,8	9,0	-
Relación calidad/precio		9,1	1,1	9,0	-
Número de alumnos por aula		9,0	0,8	9,0	9
Plan de estudios adecuado		8,9	1,1	9,0	9
Calificaciones en tiempo adecuado		8,0	1,3	8,0	8
Integración teoría/práctica		8,0	1,3	8,0	8

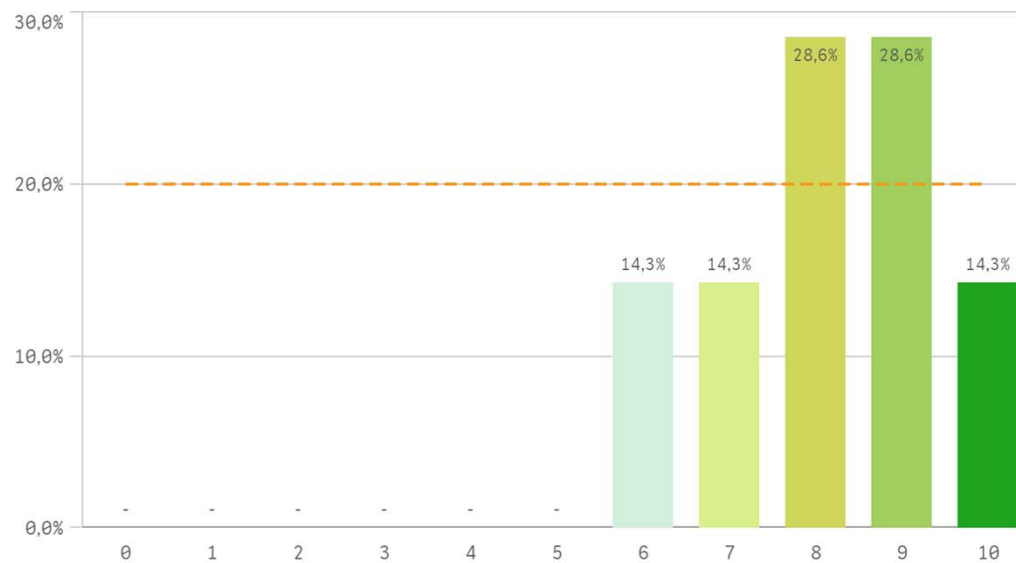
### Fortalezas y debilidades



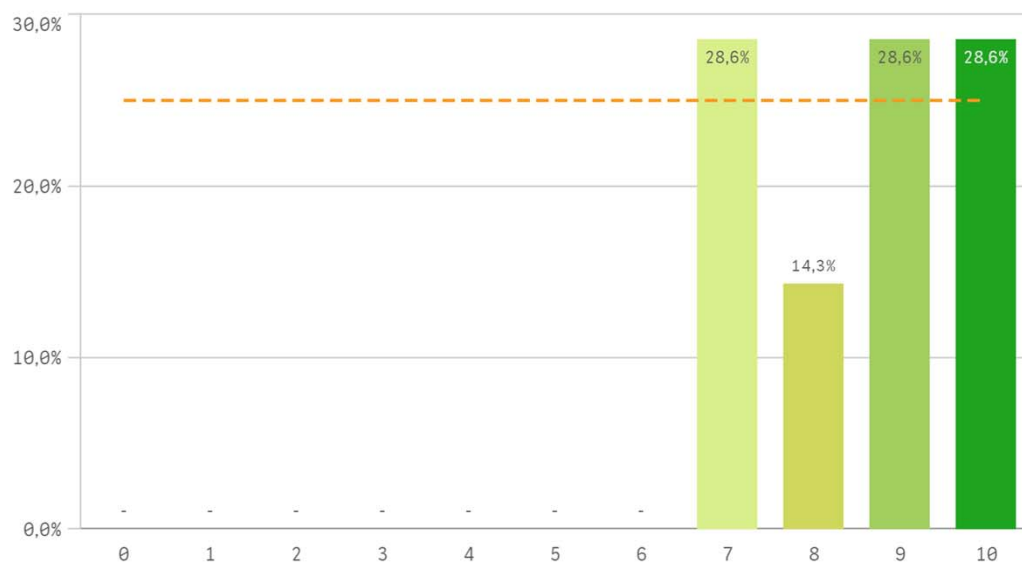
**Objetivos propuestos alcanzados**



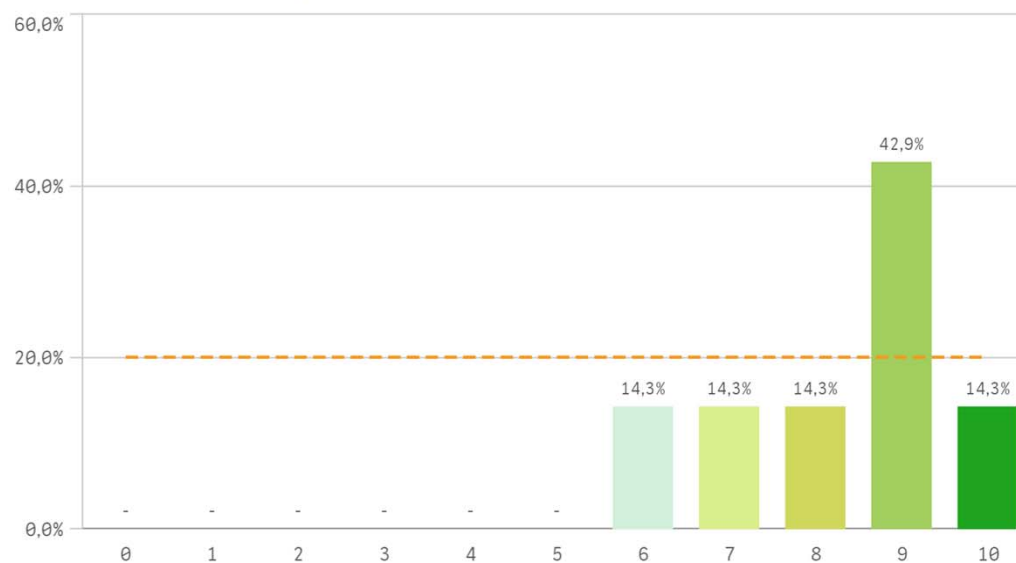
**Componente práctico adecuado**



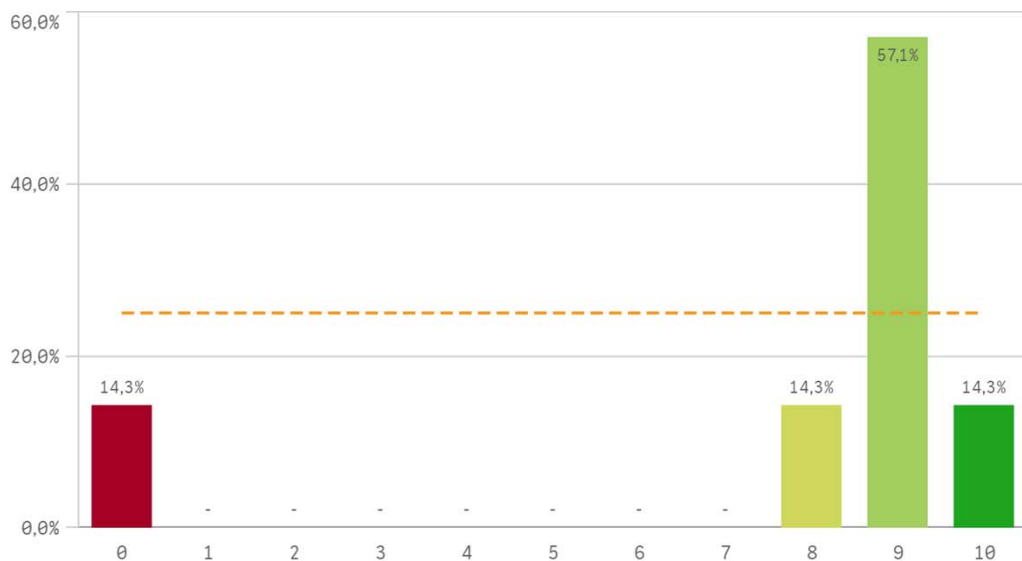
**Contenidos innovadores**



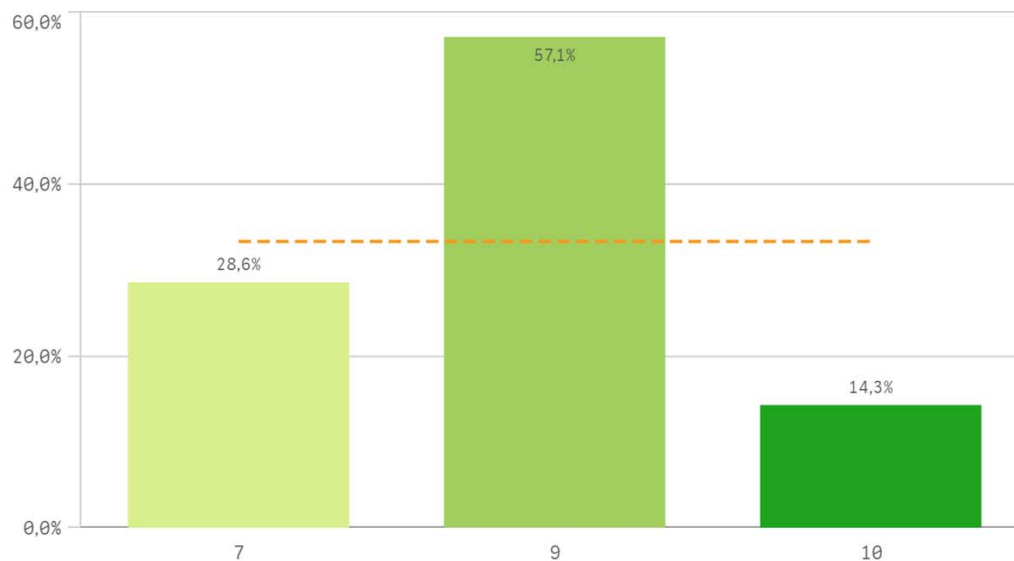
**Coordinación del título (organización, contenidos, ...)**



### Trabajo no presencial útil

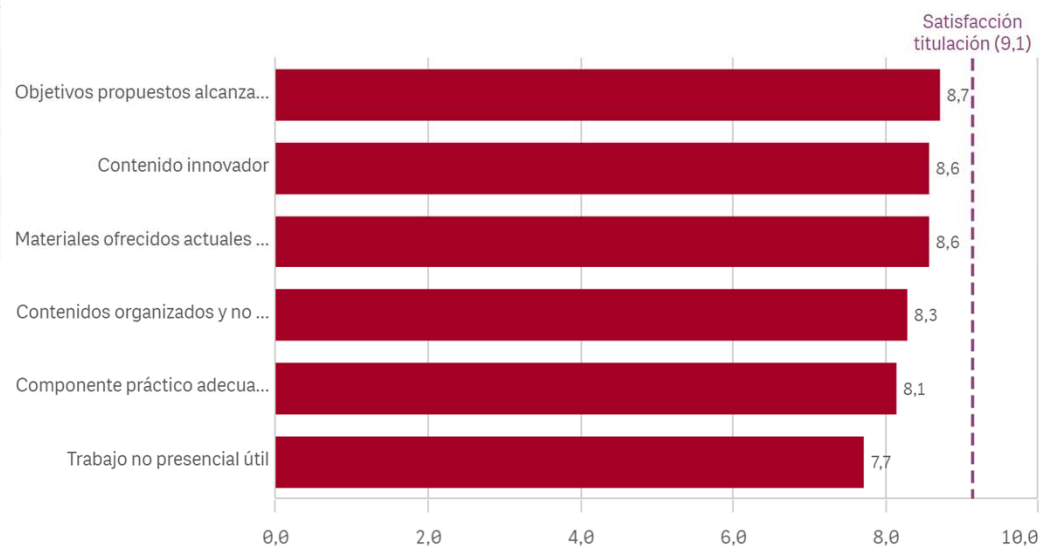


### Materiales ofrecidos actuales y novedosos

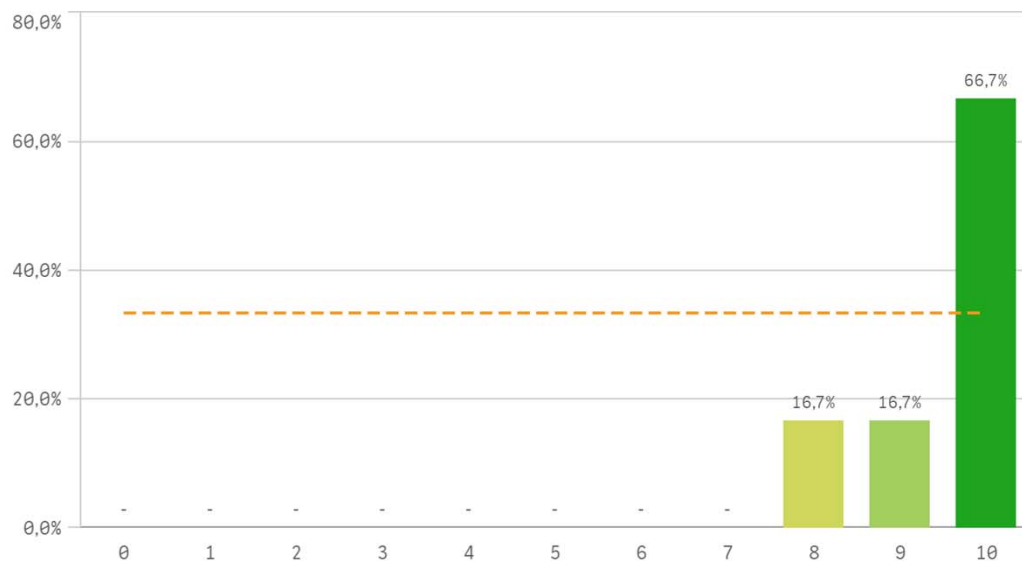


Asignaturas, tareas y materiales	Q	Media	Desv. típica	Mediana	Moda
Objetivos propuestos alcanzados		8,7	1,0	8,0	8,0
Contenido innovador		8,6	1,3	9,0	-
Materiales ofrecidos actuales y novedosos		8,6	1,1	9,0	9,0
Contenidos organizados y no solapados		8,3	1,4	9,0	9,0
Componente práctico adecuado		8,1	1,3	8,0	-
Trabajo no presencial útil		7,7	3,5	9,0	9,0

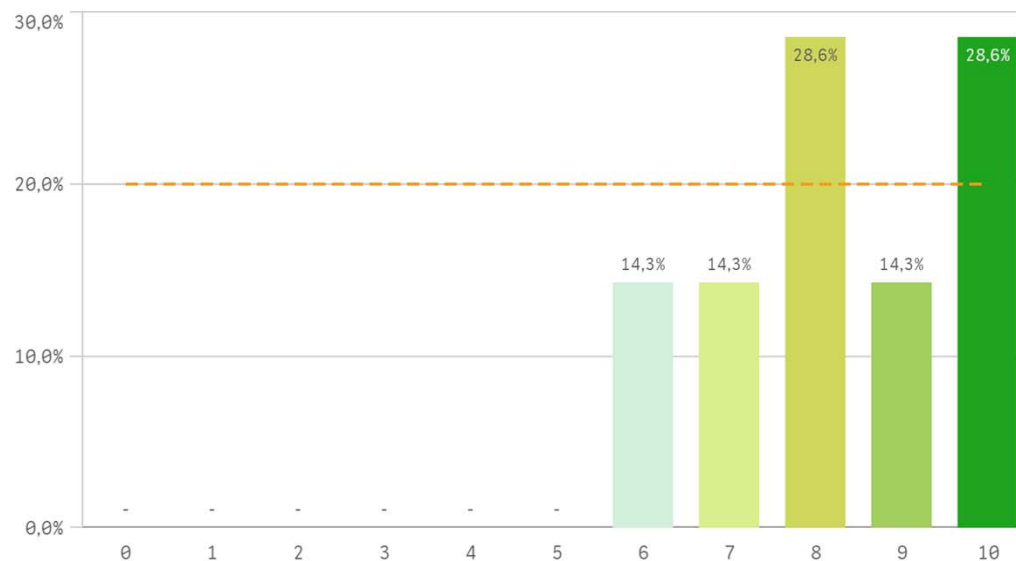
### Fortalezas y debilidades



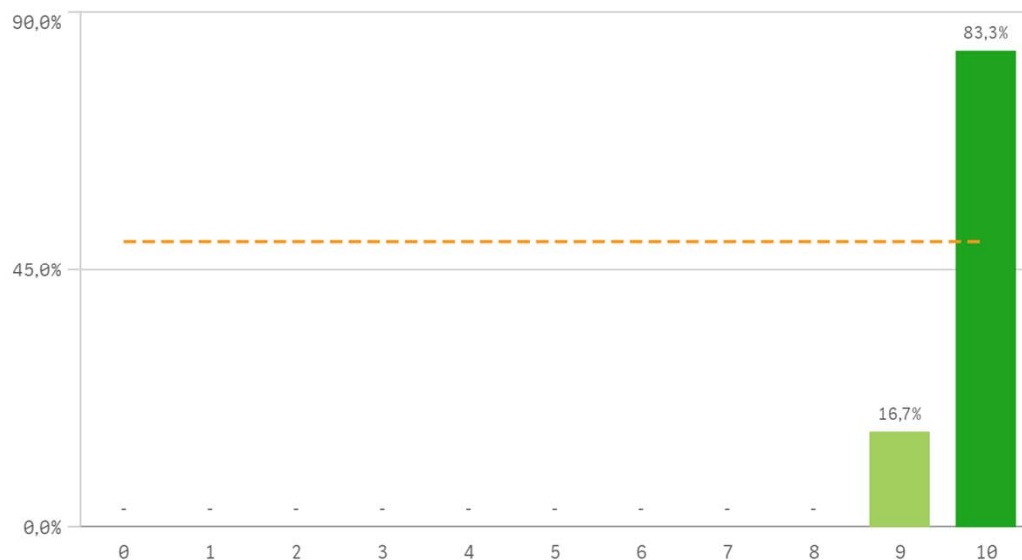
### Competencias de la titulación



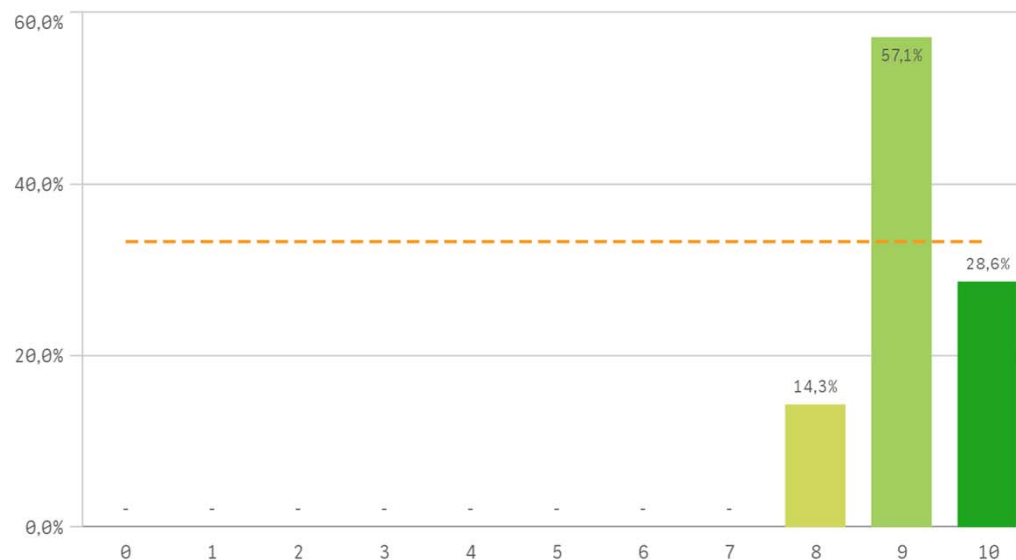
### Acceso al mundo laboral



### Acceso al mundo de la investigación

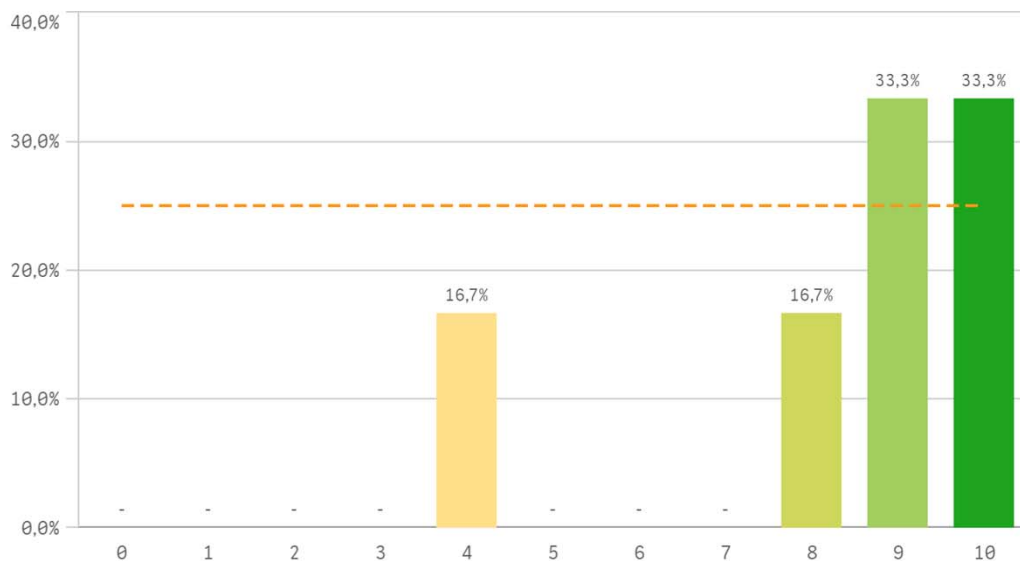


### Labor docente del profesorado

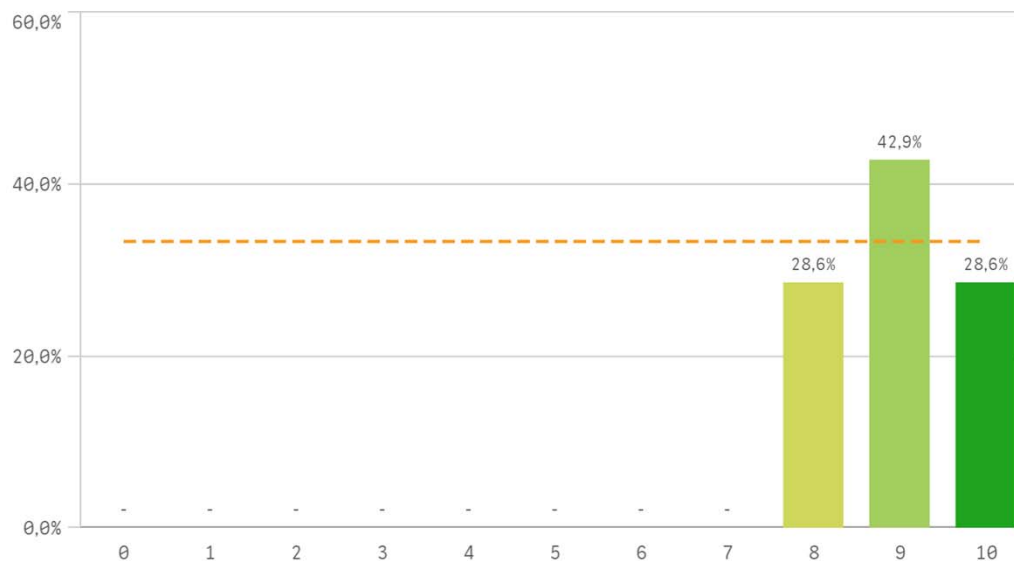




### Tutorías presenciales útiles

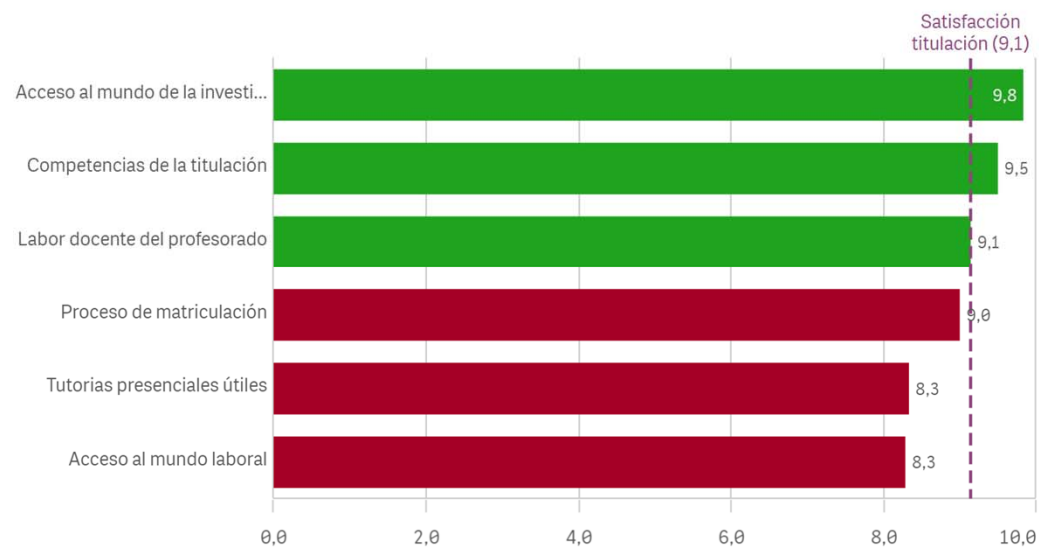


### Proceso de matriculación

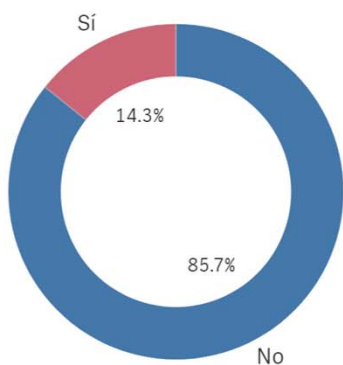


Formación recibida y matriculación	Q	Media	Desv. típica	Mediana	Moda
Acceso al mundo de la investigación		9,8	0,4	10,0	10,0
Competencias de la titulación		9,5	0,8	10,0	10,0
Labor docente del profesorado		9,1	0,7	9,0	9,0
Proceso de matriculación		9,0	0,8	9,0	9,0
Tutorías presenciales útiles		8,3	2,3	9,0	-
Acceso al mundo laboral		8,3	1,5	8,0	-

### Fortalezas y debilidades



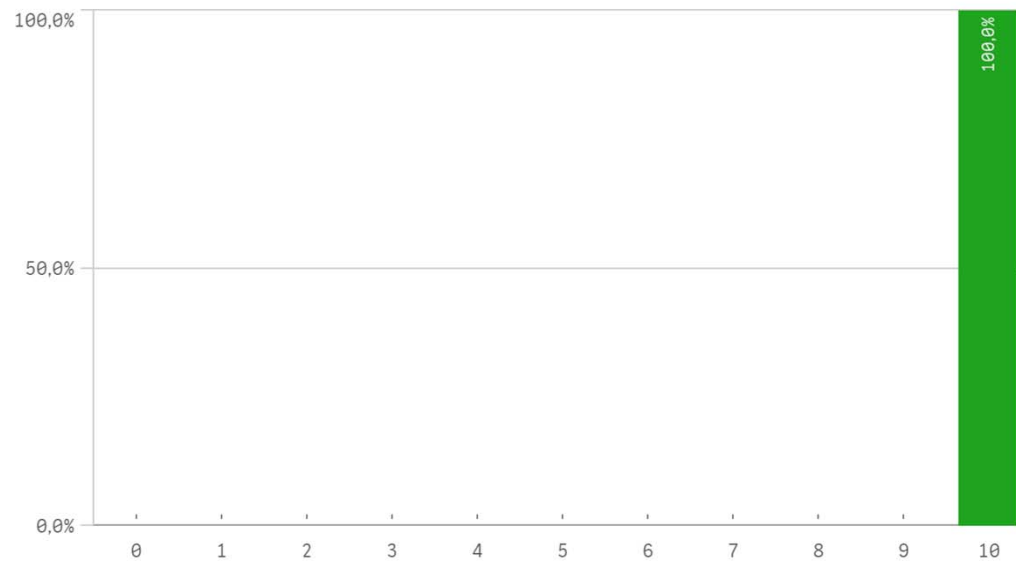
### Prácticas externas



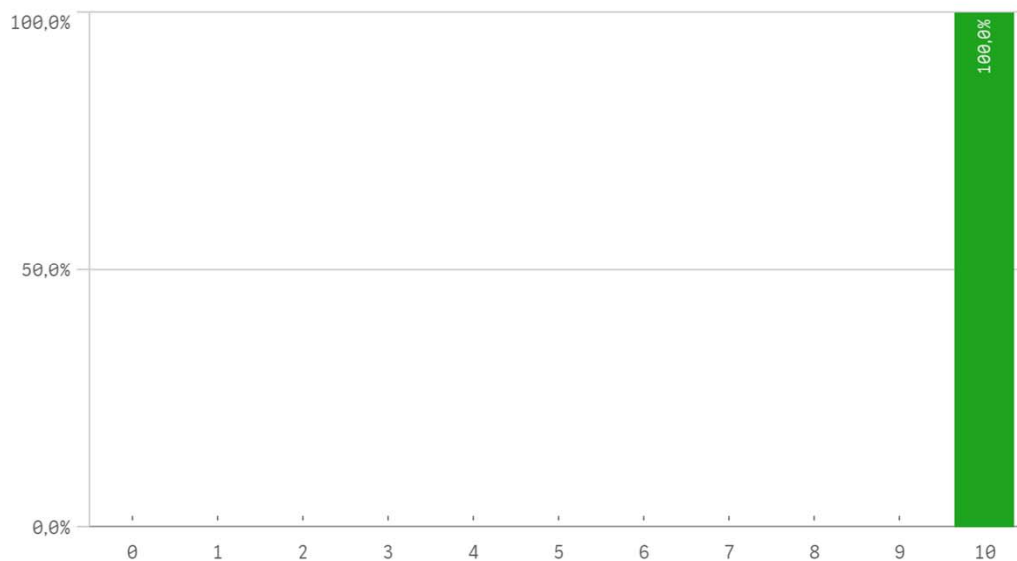
Si  
**1**

No  
**6**

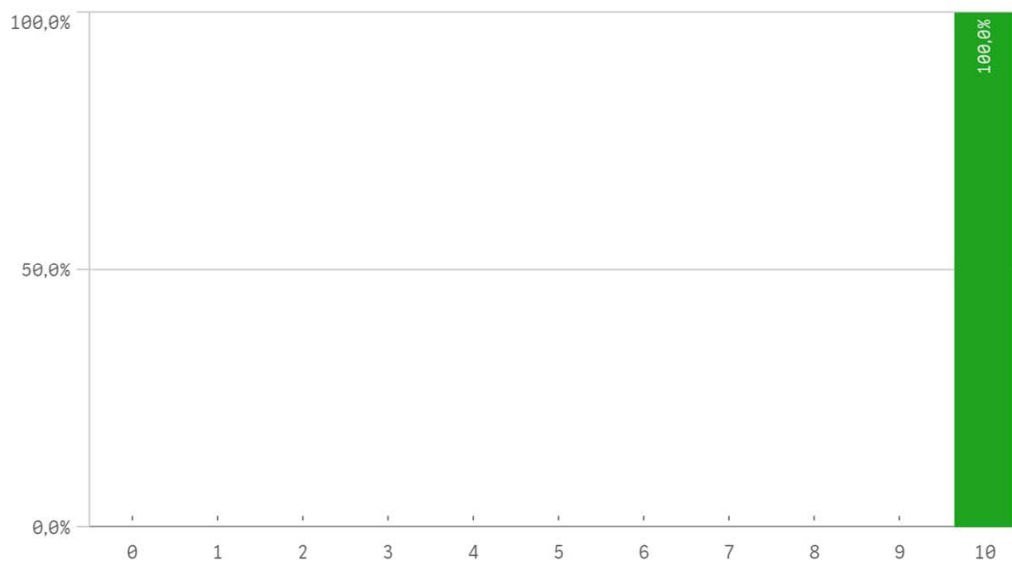
### Valoración formativa



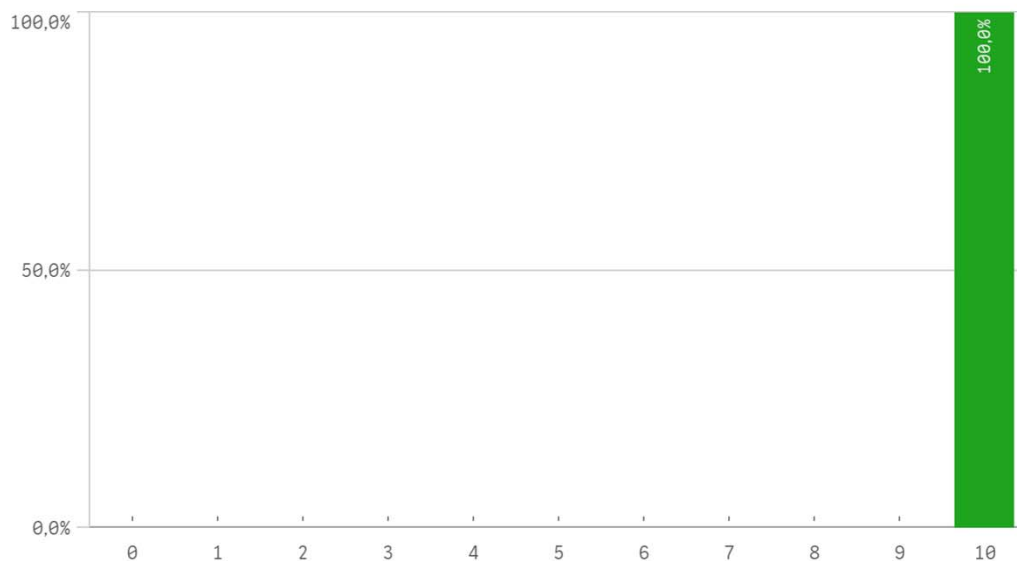
### Atención del tutor/colaborador



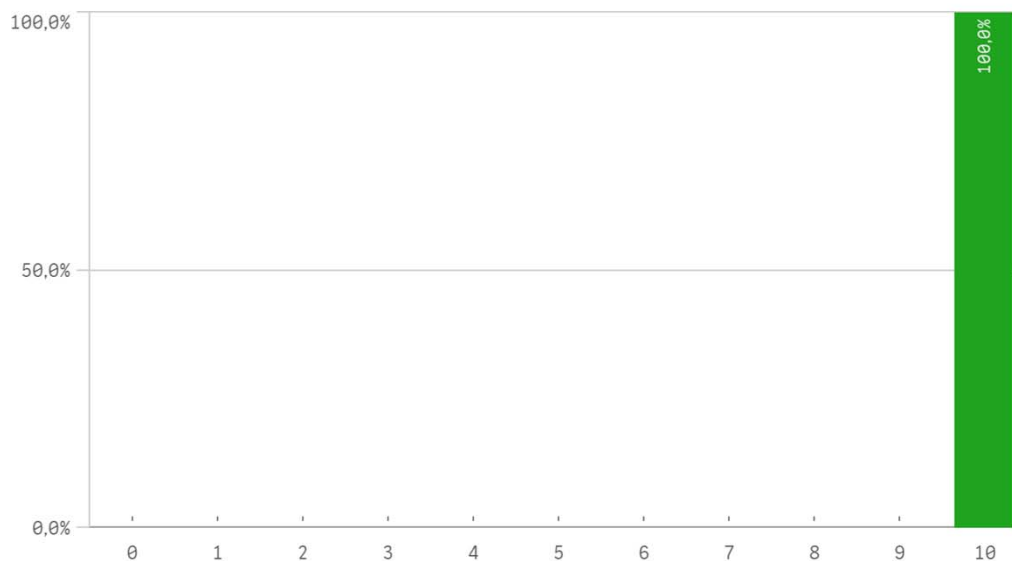
### Gestión del Centro



### Utilidad percibida para empleabilidad

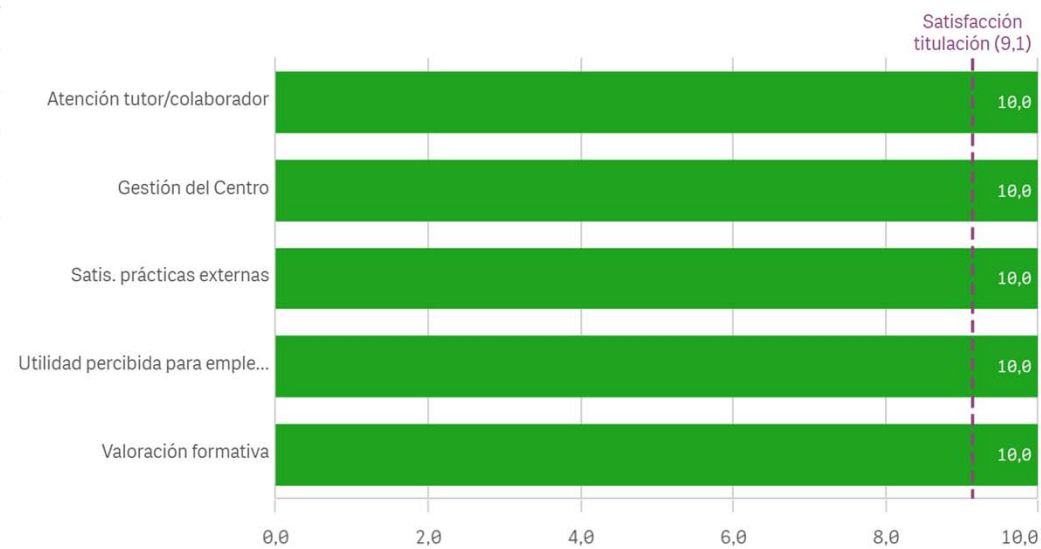


### Satisfacción con las prácticas externas

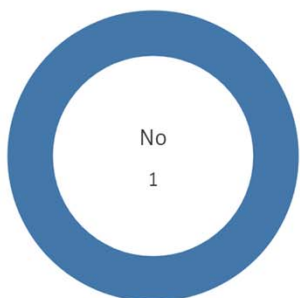


Prácticas externas	Q	Media	Desv. típica	Mediana	Moda
Atención tutor/colaborador		10,0	-	10,0	10,0
Gestión del Centro		10,0	-	10,0	10,0
Satis. prácticas externas		10,0	-	10,0	10,0
Utilidad percibida para empleabilidad		10,0	-	10,0	10,0
Valoración formativa		10,0	-	10,0	10,0

### Fortalezas y debilidades



### Realización programas de movilidad



EstanciaExtranjero ■ No

Si

0

No

1

### Satisfacción programa de movilidad

### Satisfacción formación en el extranjero

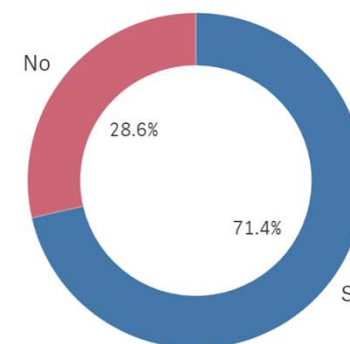
El gráfico no se muestra porque solo contiene valores indefinidos.

### Fortalezas y debilidades

El gráfico no se muestra porque solo contiene valores indefinidos.

Programa de movilidad	Media	Desv. típica	Med...	Moda
Satis. formación en el extranjero	-	-	-	-
Satis. programa de movilidad	-	-	-	-

### Conocimiento de los canales de Queja...



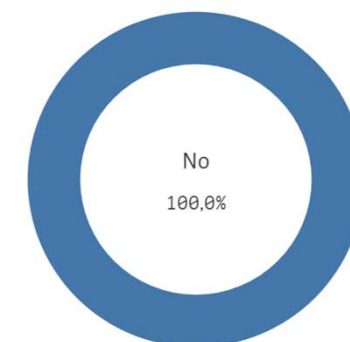
Si

5

No

2

### Utilización de los canales de Quejas y ...



Si

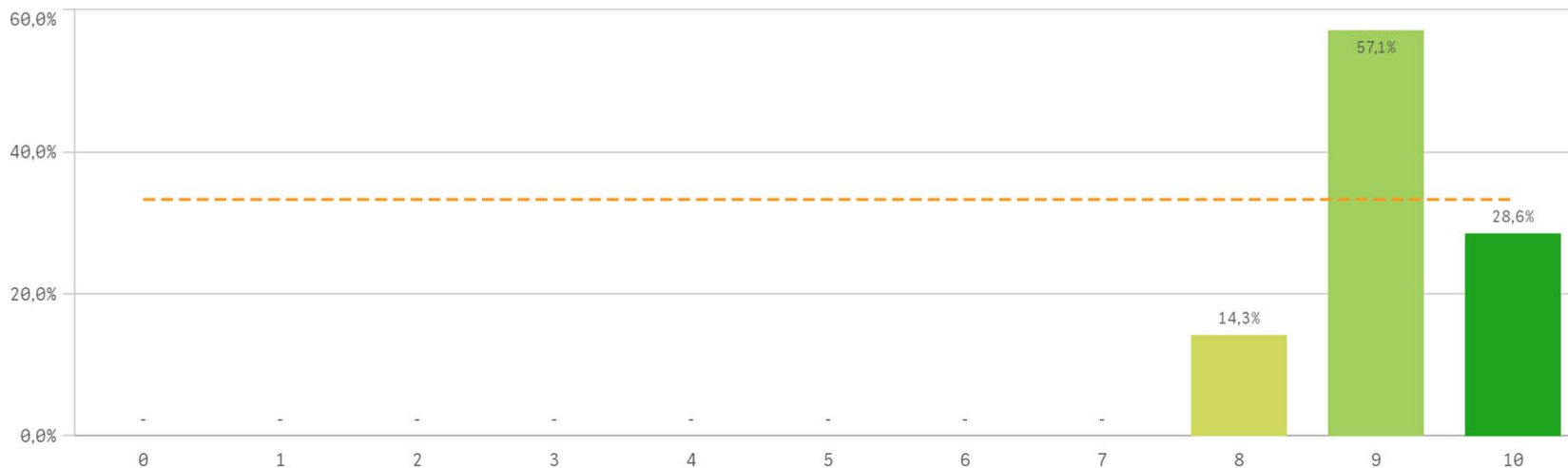
0

No

7

El gráfico no se muestra porque solo contiene valores indefinidos.

### Satisfacción global con la titulación



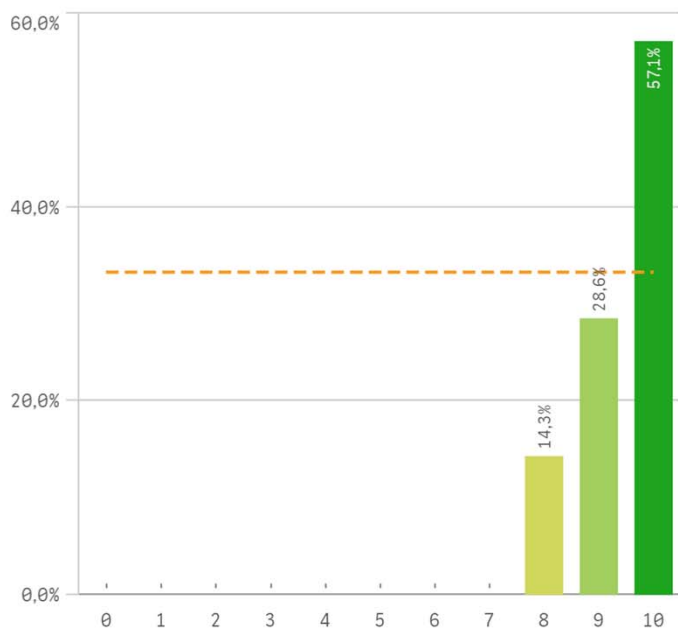
**Media**  
9,1

**Desviación Típica**  
0,7

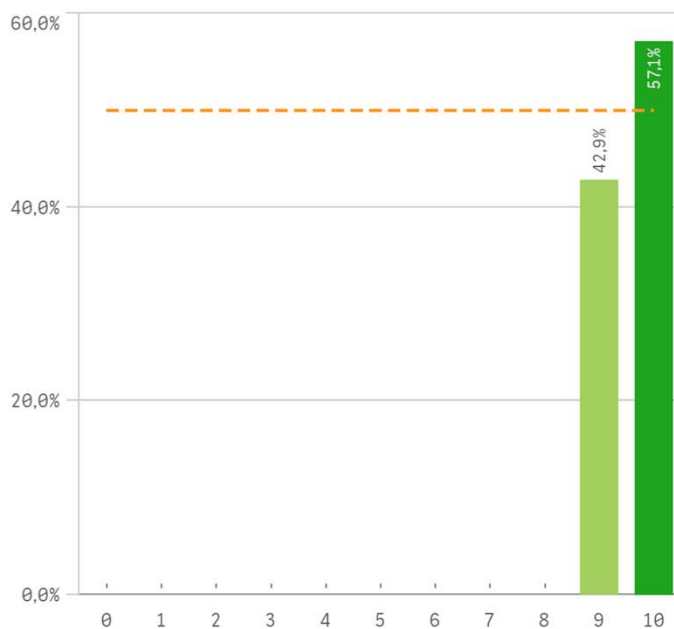
**Mediana**  
9,0

**Moda**  
9,0

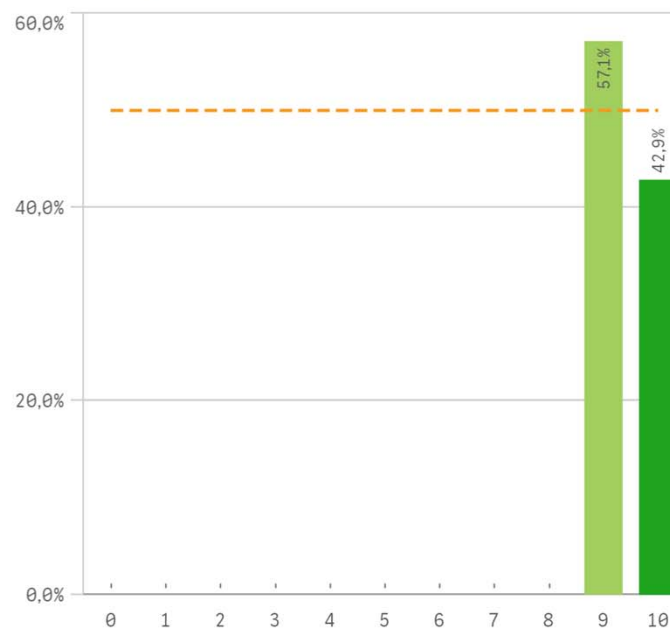
### Satisfacción UCM



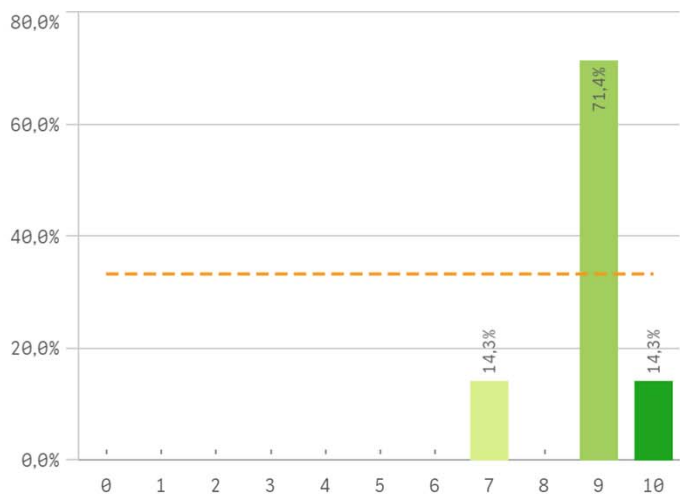
### Orgullo estudiante UCM



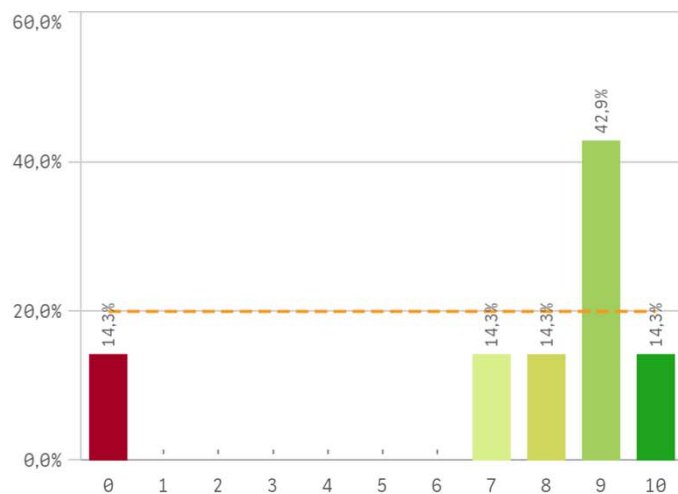
### Prestigio UCM



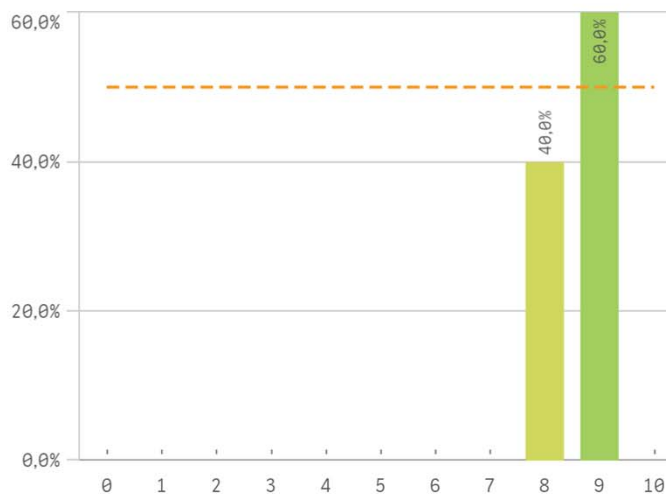
### Recursos y medios



### Actividades complementarias

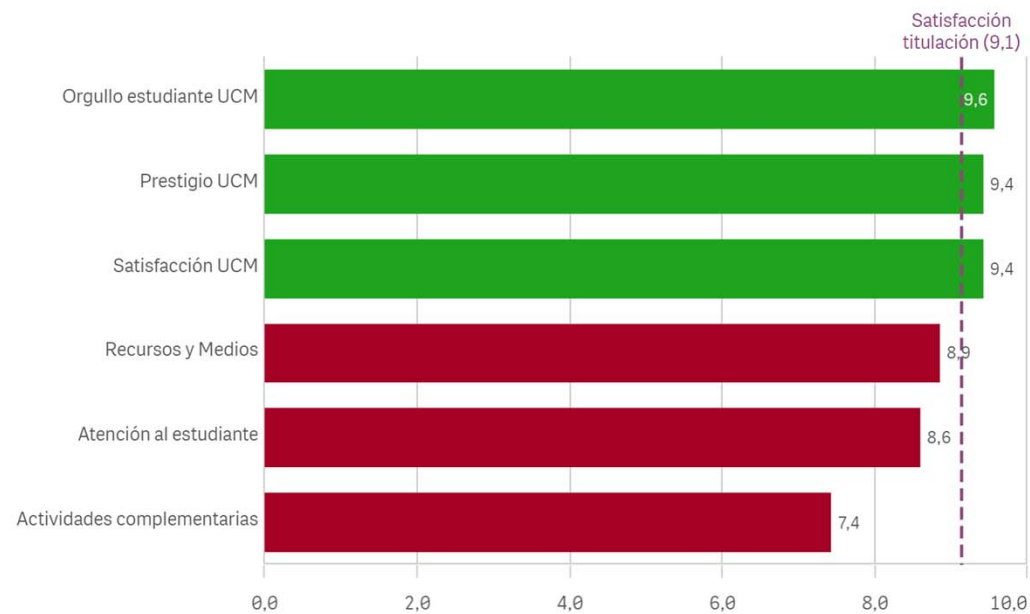


### Atención al estudiante

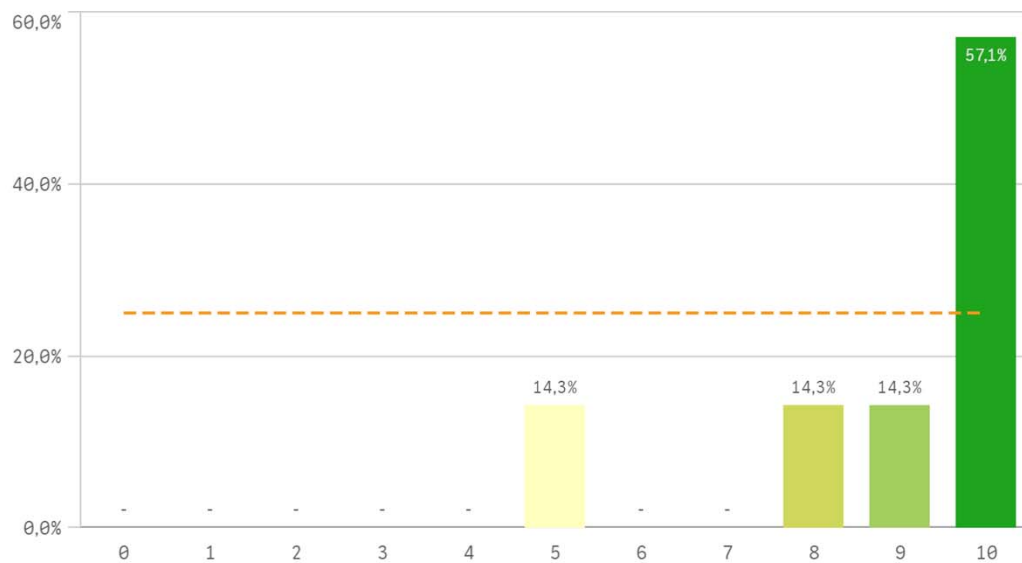


Satisfaccion	Q	Media	Desv. típica	Mediana	Moda
Orgullo estudiante UCM		9,6	0,5	10,0	10,0
Prestigio UCM		9,4	0,5	9,0	9,0
Satisfacción UCM		9,4	0,8	10,0	10,0
Recursos y Medios		8,9	0,9	9,0	9,0
Atención al estudiante		8,6	0,5	9,0	9,0
Actividades complementarias		7,4	3,4	9,0	9,0

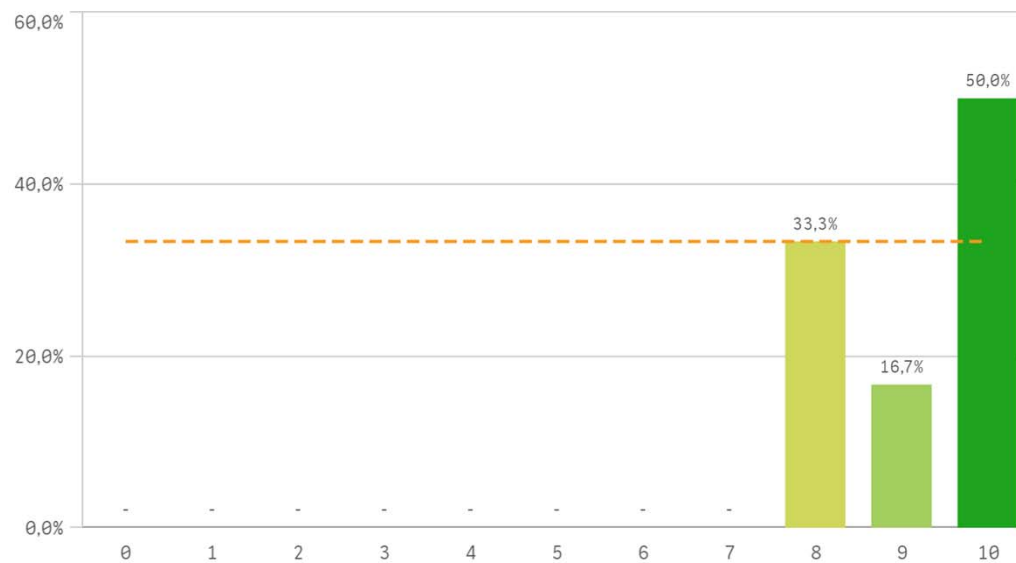
### Fortalezas y debilidades



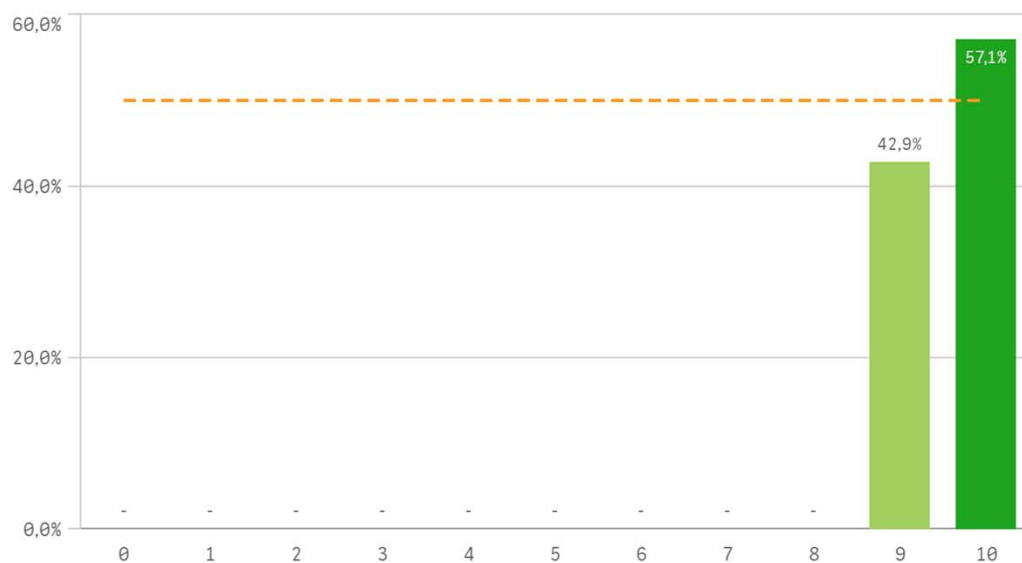
**Repetir estudios superiores (fidelidad)**



**Repetir titulación (fidelidad)**

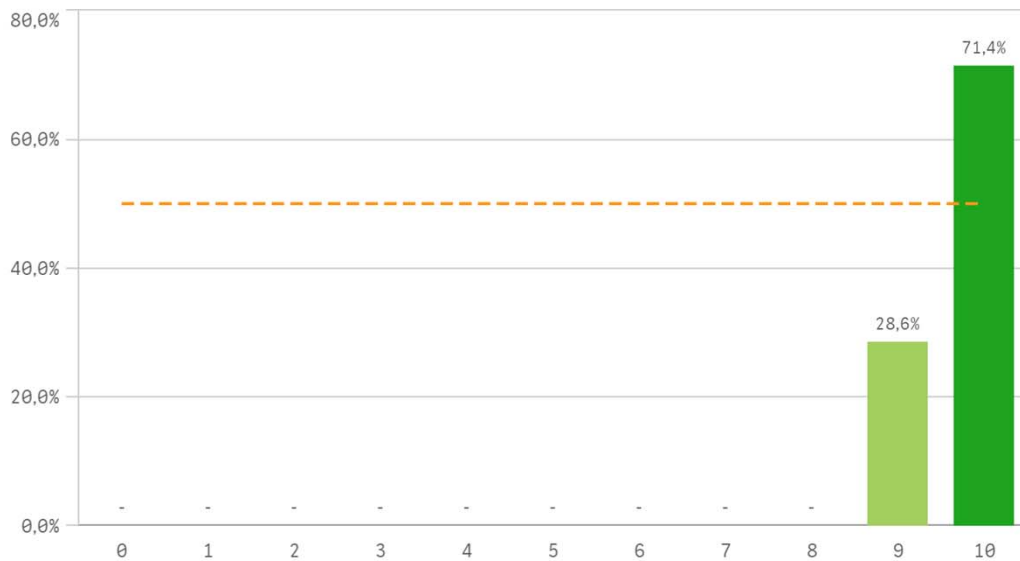


**Repetir en la UCM (fidelidad)**

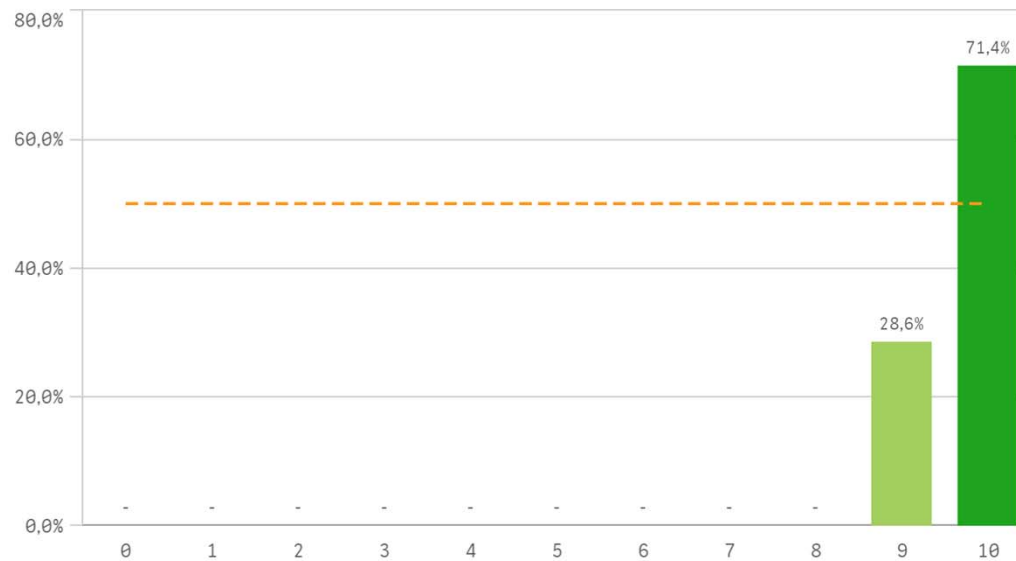


Compromiso	Q	Media	Desv. típica	Mediana	Moda
Repetir estudios superiores		8,9	1,9	10,0	10,0
Repetir titulación		9,2	1,0	9,5	10,0
Repetir en la UCM		9,6	0,5	10,0	10,0
Recomendar titulación		9,7	0,5	10,0	10,0
Recomendar la UCM		9,7	0,5	10,0	10,0
Seguir en la misma titulación		8,8	1,9	9,5	10,0
Seguir como alumno de la UCM		9,4	0,8	10,0	10,0

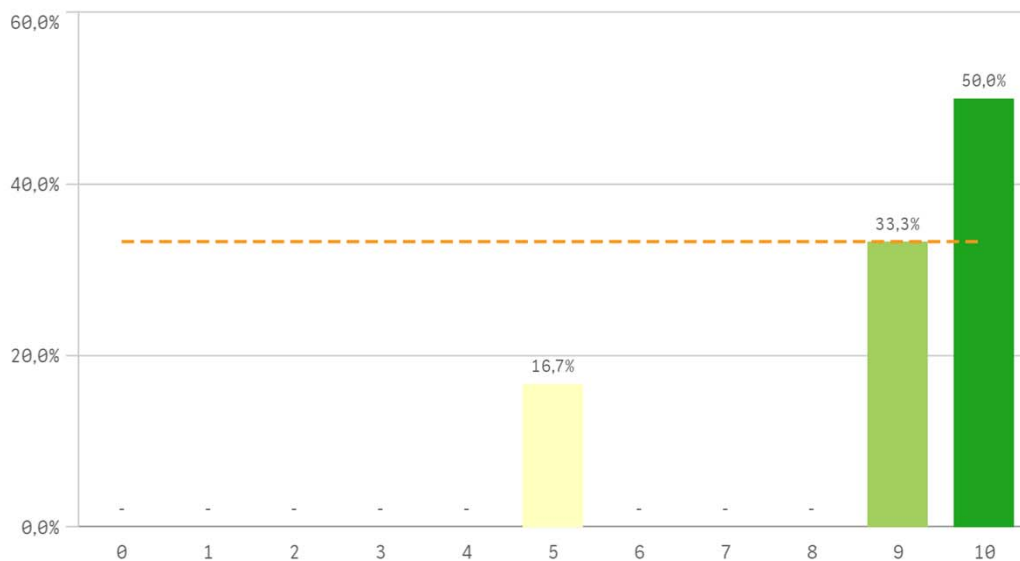
Recomendar titulación (preinscripción)



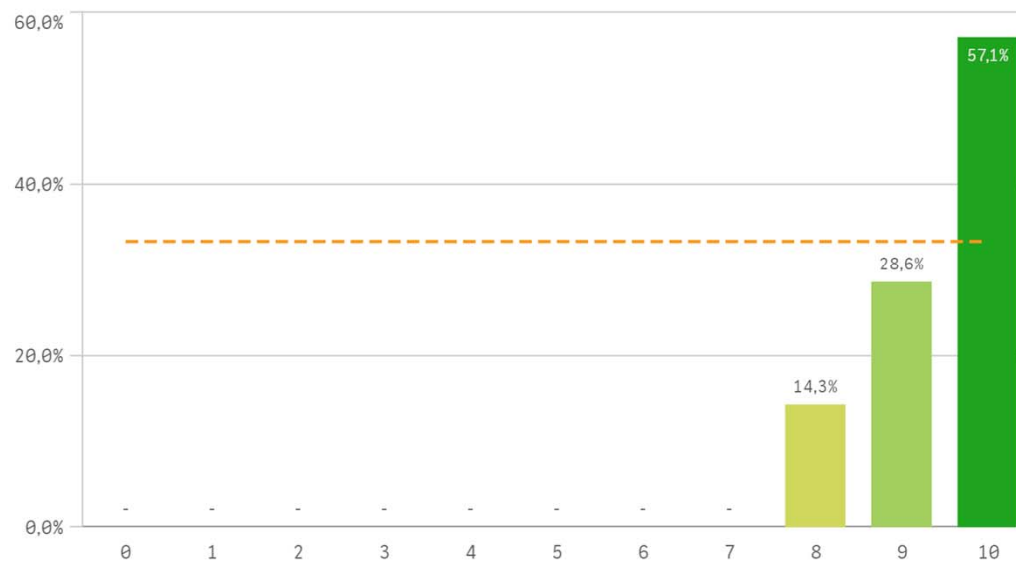
Recomendar la UCM (preinscripción)



Seguir en la misma titulación (vinculación)



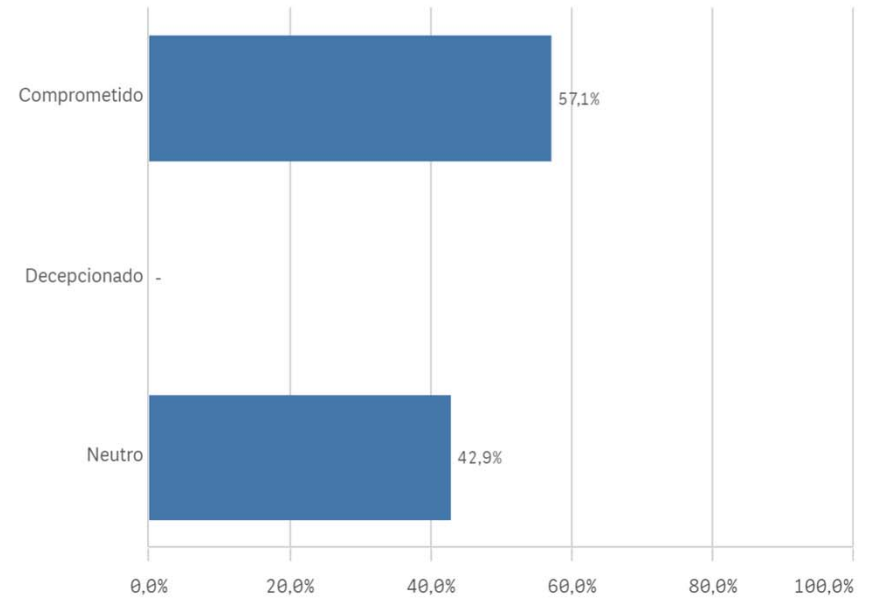
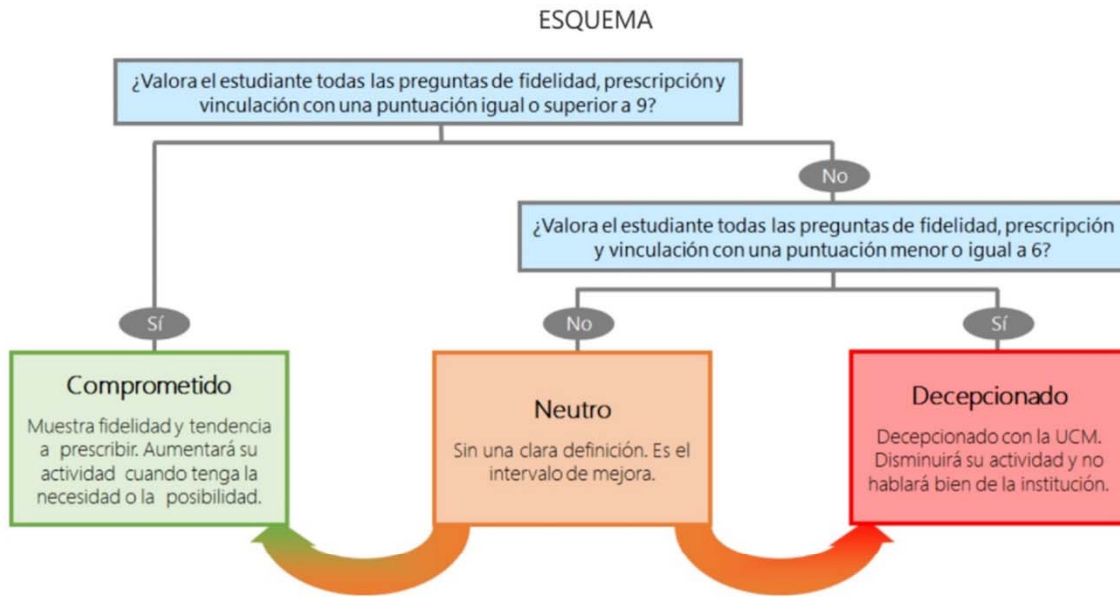
Seguir como alumno de la UCM (vinculación)





### Construcción y significado del valor "compromiso":

- \* Estudiante comprometido: valora con 9 o más puntos todas las preguntas de fidelidad, prescripción y vinculación.
- \* Estudiante neutro: la puntuación que otorga a todas las preguntas de fidelidad, prescripción y vinculación están entre 6 y 9.
- \* Estudiante decepcionado: valora con 6 o menos puntos todas las preguntas de fidelidad, prescripción y vinculación.



Desarrollo académico	Q	Media	Asignaturas, tareas y materiales	Q	Media	Prácticas externas	Q	Media
Nivel de dificultad apropiado		9,4	Objetivos propuestos alcanzados		8,7	Atención tutor/colaborador		10,0
Orientación internacional		9,3	Contenido innovador		8,6	Gestión del Centro		10,0
Objetivos claros		9,3	Materiales ofrecidos actuales y novedosos		8,6	Satis. prácticas externas		10,0
Relación calidad/precio		9,1	Contenidos organizados y no solapados		8,3	Utilidad percibida para empleabilidad		10,0
Número de alumnos por aula		9,0	Componente práctico adecuado		8,1	Valoración formativa		10,0
Plan de estudios adecuado		8,9	Trabajo no presencial útil		7,7			
Calificaciones en tiempo adecuado		8,0						
Integración teoría/práctica		8,0						

Programa de movilidad	Q	Media	Formación recibida y matriculación	Q	Media	Satisfacción	Q	Media
Satis. formación en el extranjero		-	Acceso al mundo de la investigación		9,8	Orgullo estudiante UCM		9,6
Satis. programa de movilidad		-	Competencias de la titulación		9,5	Prestigio UCM		9,4
			Labor docente del profesorado		9,1	Satisfacción UCM		9,4
			Proceso de matriculación		9,0	Recursos y Medios		8,9
			Tutorías presenciales útiles		8,3	Atención al estudiante		8,6
			Acceso al mundo laboral		8,3	Actividades complementarias		7,4

Compromiso	Q	Media
Repetir estudios superiores		8,9
Repetir titulación		9,2
Repetir en la UCM		9,6
Recomendar titulación		9,7
Recomendar la UCM		9,7
Seguir en la misma titulación		8,8
Seguir como alumno de la UCM		9,4